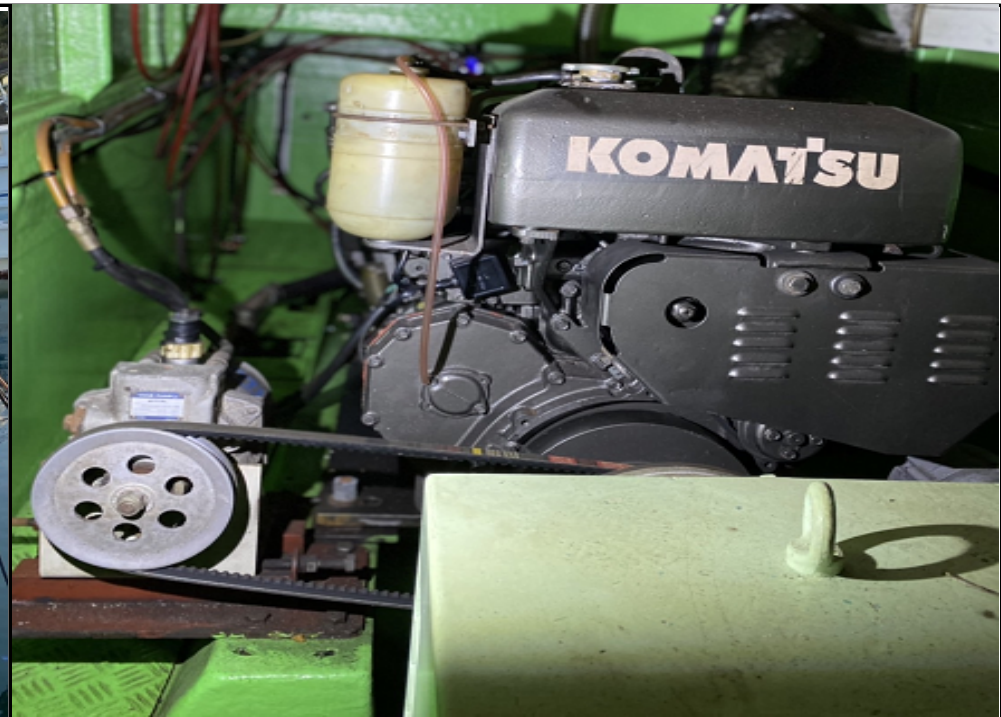


# 中古船情報

(NO)  
G4-025



漁業種類又は用途	一本つり (いか) 漁業		
	一本つり漁業		
胴底のL、B、D	11.06 m ×	2.45 m ×	0.98 m
推進機関の型式	コマツディーゼル機 GM108A-1		
船体	船質 FRP	総トン数	4.7 トン
	長さ×幅×深さ	11.32 m ×	2.43 m × 0.86 m
推進機関	種類	ジーゼル	
	馬力数	.70	
無線電波の形式及び空中線電力	A3E	1	W
船所名称	FRP協和造船所		
所在地	長崎県老岐郡芦辺町		
進水年月日	昭和63年9月26日		

船体	造船所	マルモ造船所	型式	45尺
	トン数	4.7トン	材質	FRP
	登録長	11,32m	幅	2,43m
エンジン	深さ	0,86m	メーカー	コマツ
	型式	6M108A-1	法馬力	70PS
舵廻り	JCI.	345PS	最大	380PS
	型式	ブラケット式		
装備品	オートパイロット, 3リモコン, GPSP, カラー魚探 発電機 (50KVA) アンカローラー			
納期	応談		希望価格	¥ 390万円

(記事)

漁船販売 玉屋

〒852-8101

長崎市江平1-6-30

下辺：080-2713-3474

FAX：050-3444-1652

Eメール tamaya@ngs2.cncm.ne.jp

http://www.fishingboatsales-tamaya.co