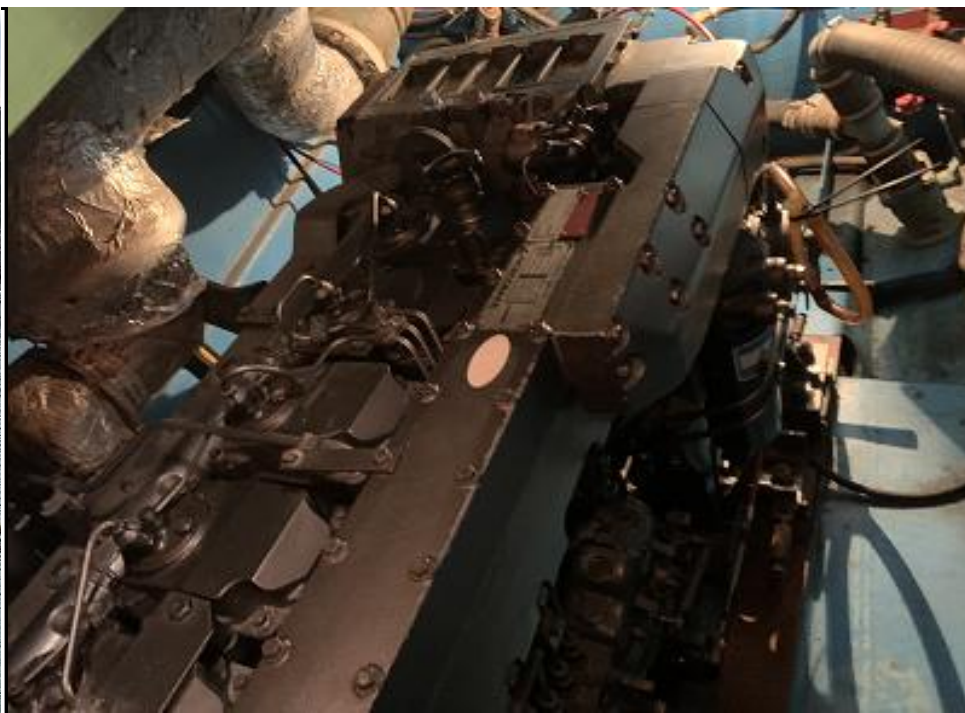


中古船情報



漁業種類又は用途		一本釣り(いか)漁業		
推進機関の型式		ヤマ 6M122A-1		
船体	船質	プラスチック	総トン数	6.6トン
	長さ×巾×深さ	11.97 ^m × 3.14 ^m × 1.01 ^m		
推進機関	種類	ジーゼル		
	馬力数	90		
無線電波の型式及び空中線電力	電信	W		
	電話	A3E-1 W		
造船所	名称	丸谷造船所		
	所在地	長崎県壱岐郡 郷ノ浦町		
進水年月日		平成 2年 11月 11日		

船体	造船所	丸谷造船所	型式	51尺
	トン数	6.6トン	材質	FRP
エンジン	登録長	11,97m	幅	3,14m
	深さ	1,01m	メーカー	コマツ
舵廻り	型式			
	法馬力	90PS	JCI	PS
装備品	最大	500PS		
	オートパイロット、レーダー、GPS、カラー魚探、発電機、自動イカ釣機、アンカローラー			
納期	応談	希望価格	¥590万円	

(記事) **漁船販売 玉屋**
 〒852-8101 長崎市江平1-6-30
 玉屋:(090)3987-0202
 下辺:080-2713-3474
 FAX:050-3444-1652
 Eメール tamaya@ngs2.cncm.ne.jp
<http://www.fishingboatsales-tamaya.com/>