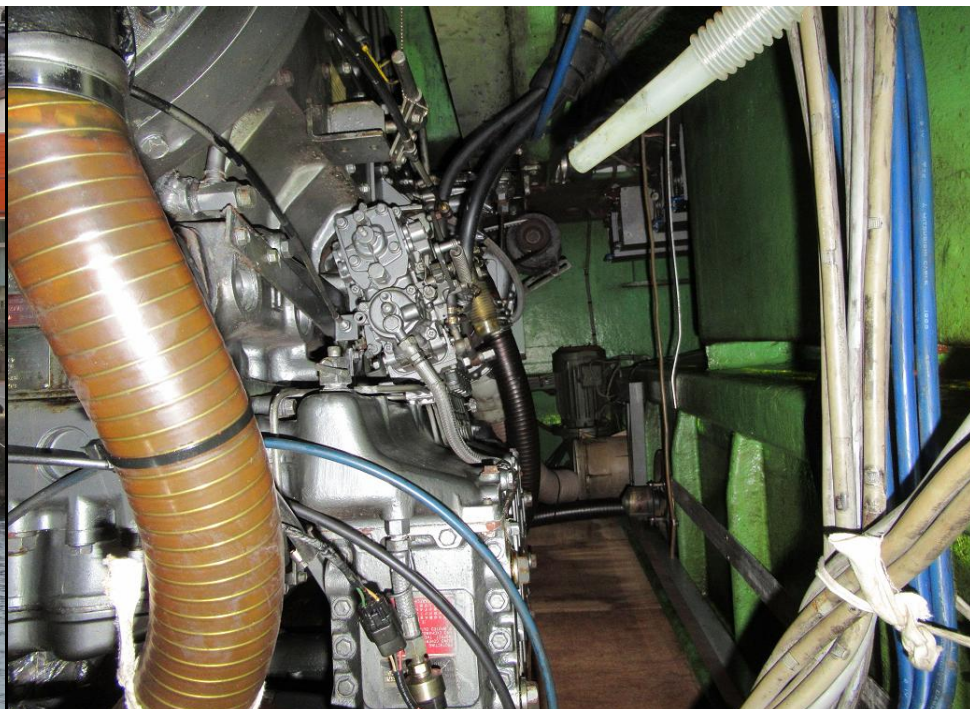


中古船情報

(NO)
G4-991



船体	船質	FRP	総トン数	4.9	トン
	長さ×幅×深さ	11.72 m ×	2.50 m ×	0.85 m	
推進機関	種類	船内機		ジーゼル	
	馬力数			301	キワット
無線電波の形式 及び空中線電力	電信			-	W
	電話	A3E			1 W
造船所	名称	協和造船所			
	所在地	長崎県壱岐郡勝本町			
進水年月日		平成元年10月2日			
測度のL、B、Dn		11.44 m ×	2.52 m ×	0.82 m	
推進機関の型式		(ヤンマーディーゼル株) 6GHA-ET			

船体	造船所	協和造船所	型式	45尺
	トン数	4.9トン	材質	FRP
エンジン	登録長	11,72m	幅	2,50m
	深さ	0,85m	メーカー	ヤンマー
舵廻り	型式	6GHA-ET		
	法馬力	301KW	JCI	PS
装備品	最大	480PS		
	型式	ブラケット式		
納期	応談		希望価格	¥240万円

(記事) **漁船販売 玉屋**
 〒852-8101 長崎市江平1-6-30
 玉屋:(090)3987-0202
 下辺:080-2713-3474
 FAX:050-3444-1652
 Eメール tamaya@ngs2.cncm.ne.jp
<http://www.fishingboatsales-tamaya.com/>