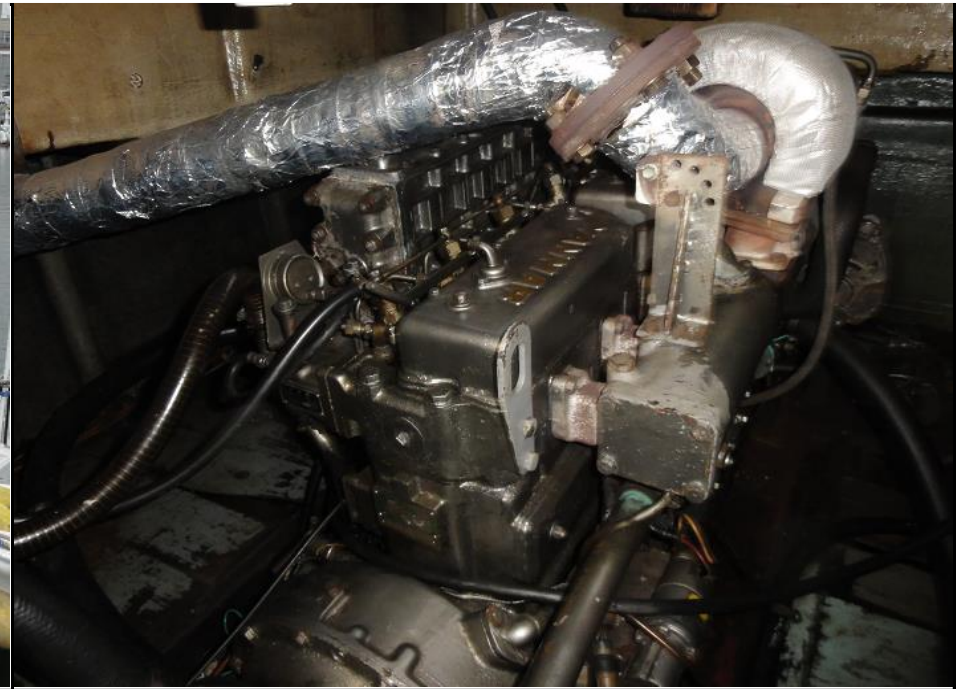


中古船情報



船 体	船 質	FRP		検査済票の番号	
	主 要 目	長さ (A)	10.30 m	船の長さ (L)	10.30 m
		幅 (B)	2.80 m	船の幅 (B)	2.48 m
		深さ (D)	0.97 m	船の深さ (D)	0.82 m
	全 長	1.2m以上 1.4m未満	総トン数		
	製造者名	岡田造船所			
	製造者型式			製造番号	
	予備検査番号			船体識別番号	JP-MLIT0150800B
	機関の種類	船内機	製造者名	ヤンマー (株)	
	製造者型式	6CHK-HT		製造番号	1724
	予備検査番号	53-793775		主 機	
	連続最大出力	114.00 KW	155.0 PS	連続最大回転数	2500 rpm

船 体	造船所	岡田造船所		型 式	40尺	
	トン数	5トン未満		材 質	FRP	
	登録長	10, 35m	幅	2, 80m	深さ	0, 97m
エンジン	メーカー	ヤンマー		型 式	6CHK-HT	
	法馬力	70PS	JCI	155PS	最大	190PS
舵廻り	ブラケット式					
装備品	オートパイロット、舵リモコン、レーダー、GPSP、アンカーローラー					
納 期	応 談			希望価格	¥150万円	
(記事)	漁船販売 玉屋 〒852-8101 長崎市江平1-6-30 玉屋:(090)3987-0202 下辺:080-2713-3474 FAX:050-3444-1652 Eメール tamaya@ngs2.cncm.ne.jp http://www.fishingboatsales-tamaya.com/					

(NO)

G4-929