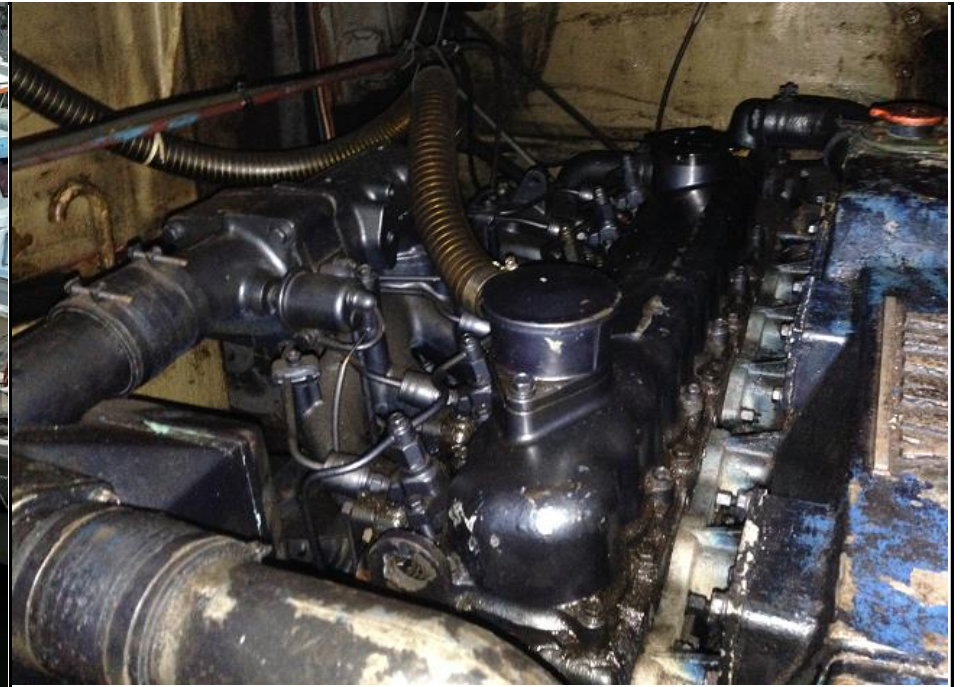


中古船情報

(NO)

G4-919



漁業種類又は用途		刺網漁業	
機関		ヤマハ MD45K	
船体	船 質	FRP	総トン数
	長さ×幅×深さ	10.77 m ×	2.44 m × 0.79 m
推進機関	種 類	ジーゼル	船内標
	馬 力 数		121 HP
無線電波の形式及び空中線電力		電 信 電 話	- W
造船所	名 稱	ヤマハ天草製造株式会社	
	所 在 地	熊本県上天草市矩戸町	
進水年月日	昭和56年6月5日		

船 体	造船所	ヤマハ	型 式	41尺
	トン数	4.93トン	材 質	FRP
	登録長	10,77m	幅	2,44m
エンジン	メーカー	ヤマハ	型 式	MD45K
	法馬力	80PS	JCI. PS	最大 190PS
舵廻り	ブラケット式			
装備品	油圧操舵機、油圧ポンプ、油圧タンク(40L) 発電機(15KVA)、アンカローラー			
納 期	応 談		希望価格	¥160万円
(記事)	漁船販売 玉屋 〒852-8101 長崎市江平1-6-30 玉屋:(090)3987-0202 下辺:080-2713-3474 FAX:050-3444-1652 Eメール tamaya@ngs2.cncm.ne.jp http://www.fishingboatsales-tamaya.com/			