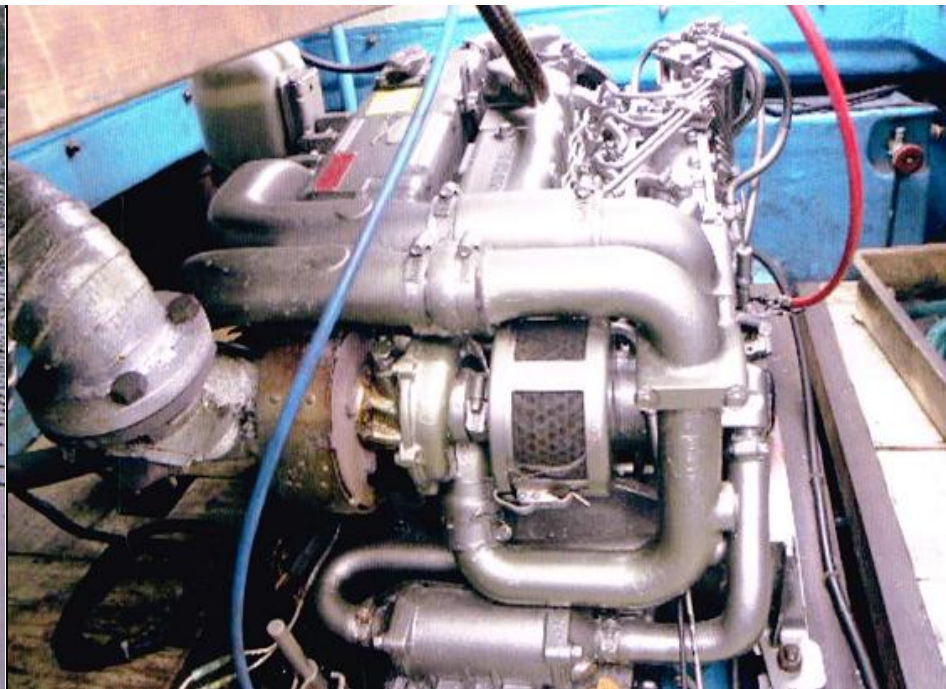


# 中古船情報



漁業種類又は用途		一本釣漁業	
推進機関の型式		ヤママー 4JH-DT	
船体	船質	FRP	総トン数 0.9トン
	長さ×巾×深さ	6.69 <sup>m</sup> × 2.02 <sup>m</sup> × 0.58 <sup>m</sup>	
推進機関	種類	ジーゼル	
	馬力数	25	
無線電波の型式及び空中線電力	電信		W
	電話	なし	
造船所	名称	共立レジクラフト株式会社 造船所	
	所在地	長崎県北松浦郡鹿町町	
進水年月日		平成元年5月27日	

船体	造船所	共立レジクラフト	型式	GA-26	
	トン数	0.9トン	材質	FRP	
	登録長	6.69m	幅	2.02m	深さ
エンジン	メーカー	ヤママー	型式	4JH-DT	
	法馬力	64PS	JCI	PS	最大
舵廻り	ブラケット式				
装備品	油圧操舵機、カラー漁探、アンカーローラー				
納期	応談		希望価格	¥180万円	
(記事)		漁船販売 玉屋			
H24年 O/H済み		〒852-8101 長崎市江平1-6-30 玉屋:(090)3987-0202 下辺:080-2713-3474 FAX:050-3444-1652 Eメール tamaya@ngs2.cncm.ne.jp http://www.fishingboatsales-tamaya.com/			

(NO)

G1-599