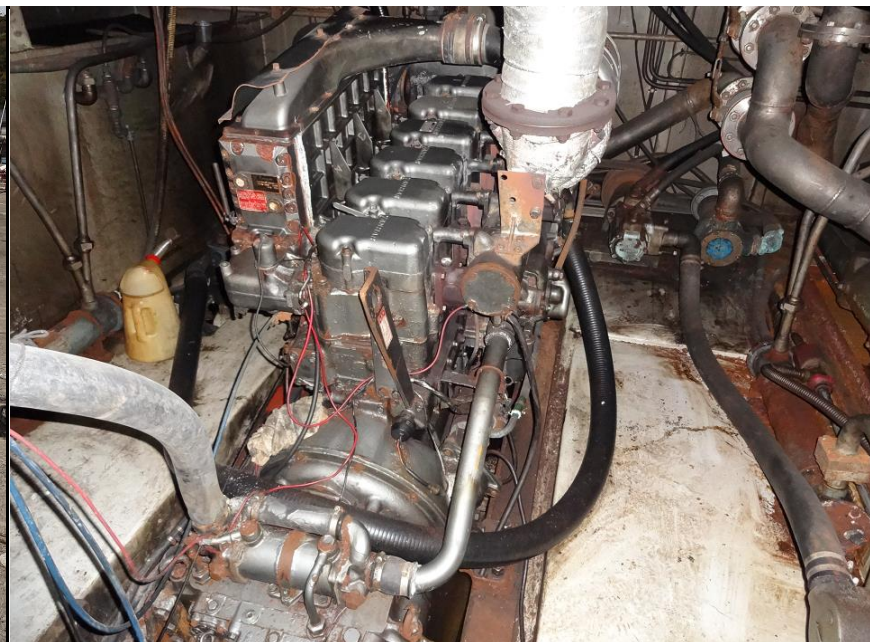


中古船情報



| | | | | | |
|----------------|------------|-------------|----------|--------|----|
| 漁業種類又は用途 | 長瀬業 | 長瀬業 | | | |
| 推進機関の型式 | ヤンマーディーゼル機 | 6KH-ST 0697 | | | |
| 船体 | 船体質 | FRP | 総トン数 | 16 | トン |
| | 長さ×幅×深さ | 17.96 m × | 3.92 m × | 1.81 m | |
| 推進機関 | 種類 | 船内機 | ジーゼル | | |
| | 馬力数 | | 120 | | |
| 無線電波の形式及び空中線電力 | 電信 | | - | W | |
| | 電話 | | - | W | |
| 造船所 | 名称 | 有限会社柏木造船所 | | | |
| | 所在地 | 長崎県佐世保市 | | | |
| 進水年月日 | 昭和61年9月1日 | | | | |

| | | | | | |
|------|--|--------|------|--------|----|
| 船体 | 造船所 | 柏木造船所 | 型式 | 16トン | |
| | トン数 | 16トン | 材質 | FRP | |
| | 登録長 | 17,96m | 幅 | 3,92m | 深さ |
| エンジン | メーカー | ヤンマー | 型式 | 6KH-ST | |
| | 法馬力 | 120PS | JCI | PS | 最大 |
| 舵廻り | キール式 | | | | |
| 装備品 | 油圧操舵機×2、攪拌機、キャップスタン | | | | |
| 納期 | 応談 | | 希望価格 | ¥590万円 | |
| (記事) | <p style="text-align: center;">漁船販売 玉屋</p> <p style="text-align: center;">〒852-8101 長崎市江平1-6-30 玉屋:(090)3987-0202 下辺:080-2713-3474 FAX:050-3444-1652 Eメール tamaya@ngs2.cncm.ne.jp http://www.fishingboatsales-tamaya.com/</p> | | | | |

(NO)
G-380